

REFINANCEMENT Celeste lève 260 M€ de « dette à impact »



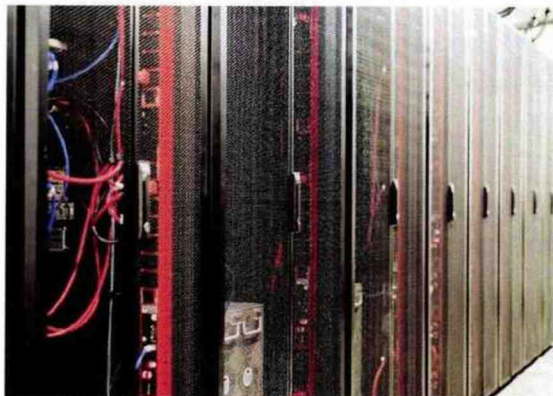
Télécoms

Celeste

CA 100 M€

Localisation Ile-de-France

Détenu par InfraVia Capital Partners depuis mars 2019, l'opérateur de réseau et de services télécoms et IT Celeste se refinance. Alors qu'il est passé de 25 M€ de chiffre d'affaires en 2018 à 100 M€, en données consolidées, l'an dernier, sa dette de 30 M€ héritée de ce LBO n'était plus en ligne avec ses ambitions. Il refinance celle-ci et rehausse son levier en récoltant 160 M€ de financement bancaire en se tournant vers un pool mené par Société Générale et Santander. Participent aussi



les Caisses d'Épargne Hauts de France et Midi Pyrénées, Kommunal-Kredit, le LCL, le CIC, Allied Irish Banks, BNP Paribas, Crédit du Nord et la BRED, alors que le package prévoit 100 M€ de lignes de Capex additionnelles. L'intégralité de ces 260 M€ de financements a été assorti de

critères ESG pouvant donner un bonus ou un malus ayant vocation à faire évoluer le taux de quelque 25 points de base à la hausse ou à la baisse, selon nos informations. L'enjeu est donc grand pour Celeste, qui va devoir atteindre des objectifs ambitieux sur la parité, la santé et la sécu-

rité au travail, la résilience et la qualité (avec la norme Iso 9001 en ligne de mire), l'empreinte carbone ainsi que la cybersécurité de son réseau. Certains de ces « KPI » étaient déjà suivis par l'opérateur, d'autres ont été mis en place spécifiquement dans le cadre de ce financement. Alors que son Ebitda était de l'ordre de 60 % au moment de l'entrée d'InfraVia à son capital, cet indicateur aurait diminué avec l'adjonction des entreprises acquises (7 build-up en deux ans) proposant leurs services B-to-B télécoms et ou informatiques sur des réseaux tiers. L'objectif de Celeste est de progressivement basculer ces offres sur son propre réseau, dont il poursuit le déploiement (celui-ci couvre déjà 50 % des entreprises tricolores) afin de ramener la marge d'Ebitda à son niveau initial. T.L.

Conseil juridique cible: Allen & Overy

